

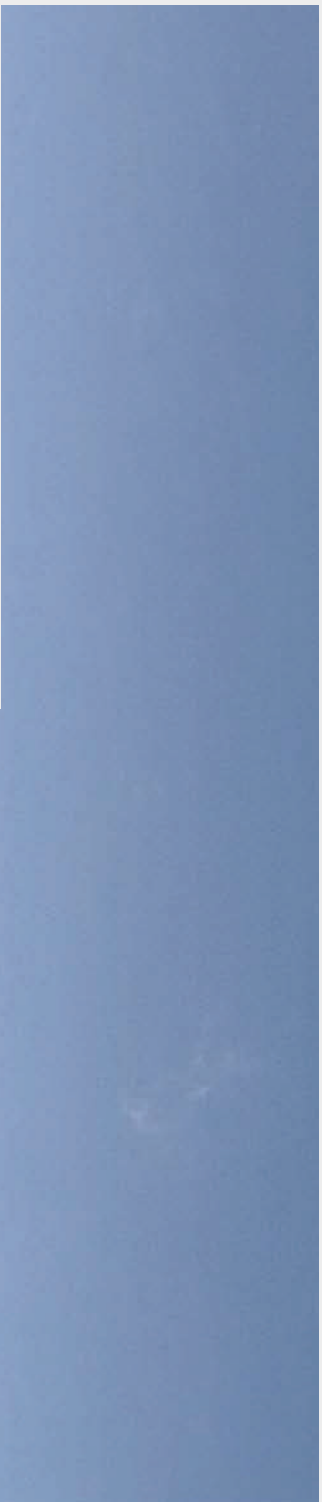


## PORTAPILASTRI



# rothoblaas

# SEDE PRINCIPALE



 **Rotho Blaas srl**

Via dell'Adige N° 2/1

I-39040 Cortaccia (BZ)

+39 0471 81 84 00

+39 0471 81 84 84





**TUV**  
INTER CERT  
DIN EN ISO 9001  
Certificate N° 07-Q-00017-TIC

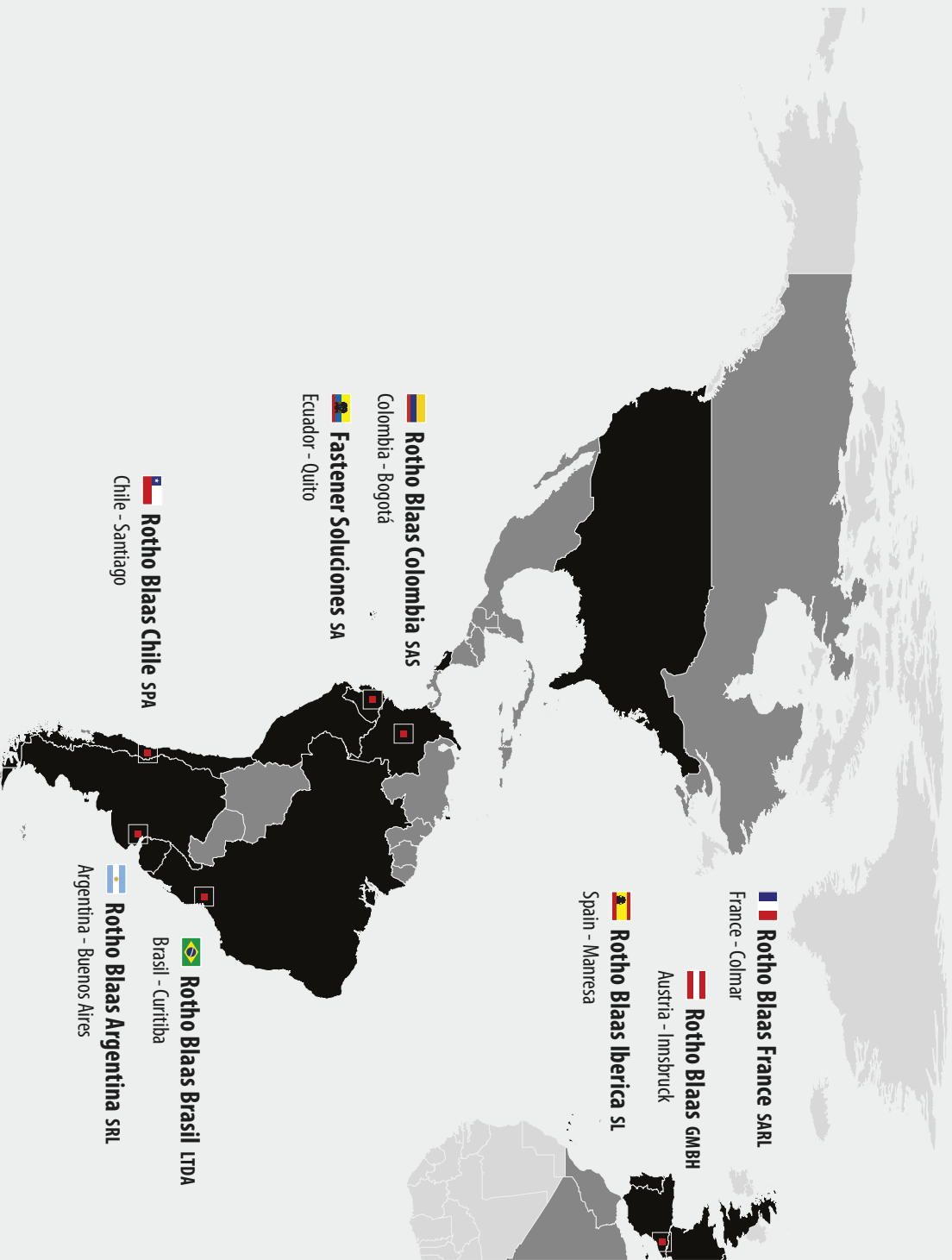


# ROTHOBLAAS NEL MONDO

■ DISTRIBUZIONE 2013

■ PREVISIONI FUTURE

□ CONSOCIATE



## STATEMENT

Rothoblaas è una multinazionale italiana – originaria della regione alpina – leader nello sviluppo e nella fornitura di soluzioni ad alto contenuto tecnologico nel settore dell'edilizia del legno.

## MISSION

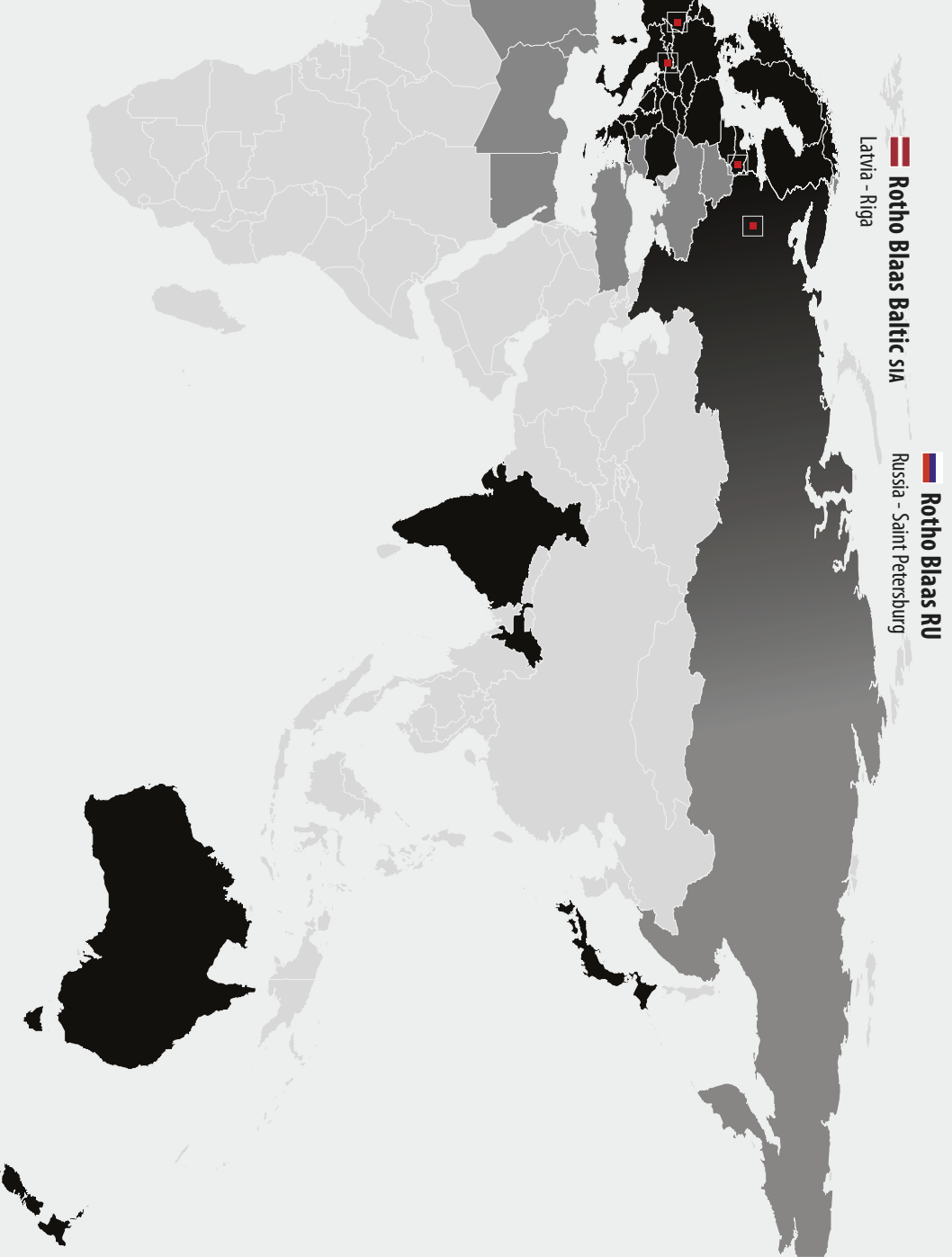
Sviluppare e proporre soluzioni per migliorare l'edilizia del legno.

## VISION

Essere punto di riferimento per l'edilizia del legno in tutto il mondo.



mappa dettagliata su [www.rothoblaas.com](http://www.rothoblaas.com)



## VALUES

- |   |  |   |
|---|--|---|
| <b>Etica</b> è per Rotho Blas la correttezza nei rapporti interni ed esterni all'azienda all'insegna del rispetto reciproco e della cordialità. | <b>Dinamicità</b> intesa come la capacità di cambiamento ed adattabilità organizzativa alle esigenze del mercato e dell'azienda. | <b>Crescita</b> rappresentata dalla motivazione di crescere nell'azienda con un coinvolgimento diretto per uno sviluppo professionale e personale di ciascun collaboratore. |
|---|--|---|

# LEGENDA ICONE

## DESCRIZIONE DEL PRODOTTO



materiale **dac coat**



materiale **inox**



zincatura **galvanica**



zincatura **a caldo**



zincatura **a caldo nera**



video disponibile su  
[www.rothoblaas.com](http://www.rothoblaas.com)



info tecnica



Marchatura CE

ETA 10/0422

## INDICE

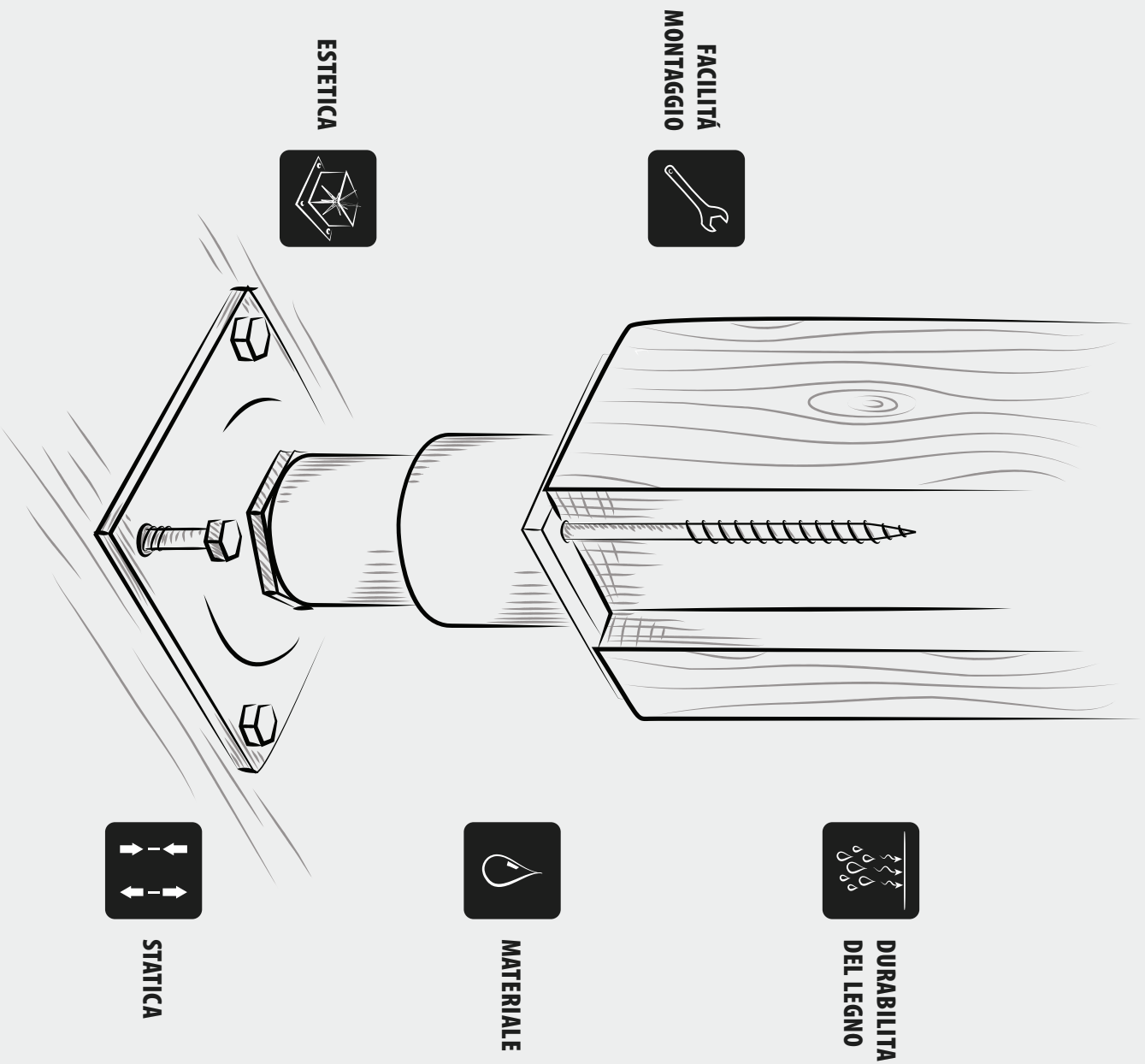
	REGOLABILI pag. 7		FISSI pag. 11		FISSI DOPPI pag. 21	

Le quantità di imballo possono variare. Le geometrie, spessori, e fori possono subire variazioni. Immagini a scopo illustrativo.

Il presente catalogo è proprietà esclusiva di Rothoblaas srl e non può essere copiato, riprodotto o pubblicato, anche per stralci, senza preventivo consenso scritto. Ogni violazione è perseguita a norma di legge. I valori forniti devono essere verificati dal progettista responsabile. Non si risponde di eventuali errori di stampa o battitura, di dati tecnici e di traduzioni.

# 1. PORTAPILASTRI REGOLABILI

COME SCEGLIERE IL PRODOTTO ADATTO



FACILITÀ  
MONTAGGIO



DURABILITÀ  
DEL LEGNO









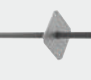

MATERIALE



ESTETICA



STATICA

 R10 pag. 8	 R20 pag. 8	 R30 pag. 9	 R40 r pag. 9
 R140 pag. 10	 R40 q pag. 10	 R70 pag. 10	 R90 pag. 10

# R10

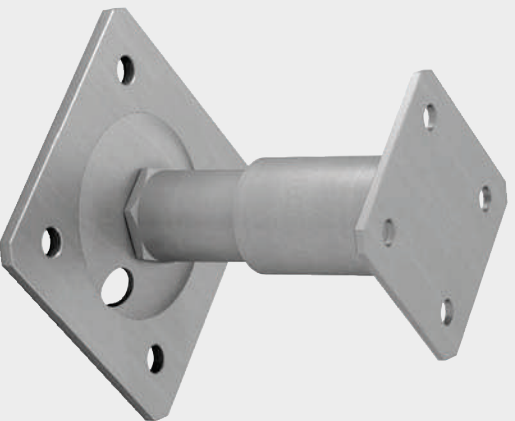
PORTAPILASTRO REGOLABILE CON PIASTRA SUPERIORE PIANA



ETA 10/0422



- Regolabile in altezza anche a montaggio eseguito
- Alte resistenze a compressione nella versione robusta
- Foro ausiliario alla base per montaggio viti HBS+ Evo (incluse)



## DATI TECNICI

codice	tipo	piastro inf. (mm)	forinf. (r°xmm)	piastro sup. (mm)	fori sup. (r°xmm)	altezza (mm)	viti/conf.	n°/conf.
FE500450	R10_1	120 x 120 x 6	4xØ11,5	80 x 80 x 6	4x Ø9	130 - 155	HBS+ Evo Ø6 x 90	4
FE500455	R10_2	160 x 160 x 6	4xØ11,5	100 x 100 x 6	4xØ11	160 - 205	HBS+ Evo Ø8 x 80	4
FE500460	R10_3	200 x 200 x 8	4xØ11,5	140 x 140 x 8	4xØ11	190 - 250	HBS+ Evo Ø8 x 80	4

# R20

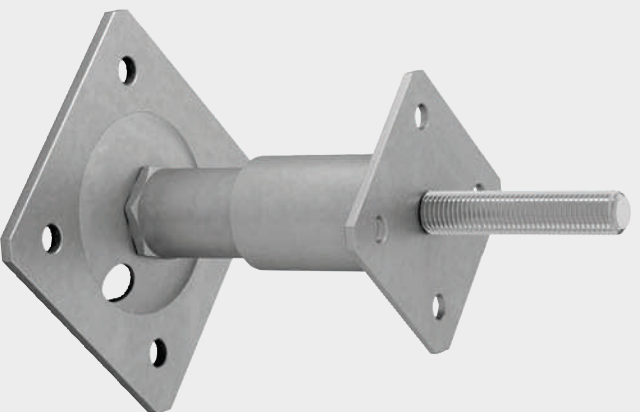
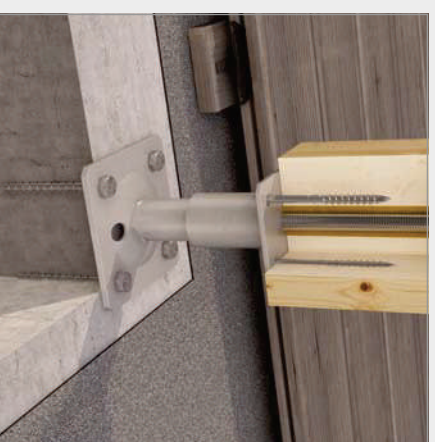
PORTAPILASTRO REGOLABILE CON BARRA PASSANTE



ETA 10/0422



- Regolabile in altezza anche a montaggio eseguito
- Resistente sia a compressione che a trazione
- Foro ausiliario alla base per montaggio viti HBS+ Evo (incluse)



## DATI TECNICI

codice	tipo	piastro inf. (mm)	forinf. (r°xmm)	piastro sup. (mm)	fori sup. (r°xmm)	altezza (mm)	barra Ø x L (mm)	viti/conf.	n°/conf.
FE500485	R20_1	120 x 120 x 6	4xØ11,5	80 x 80 x 6	4x Ø9	130 - 155	16 x 80	HBS+ Evo Ø6 x 90	4
FE500490	R20_2	160 x 160 x 6	4xØ11,5	100 x 100 x 6	4xØ11	160 - 205	20 x 120	HBS+ Evo Ø8 x 80	4
FE500495	R20_3	200 x 200 x 8	4xØ11,5	140 x 140 x 8	4xØ11	190 - 250	24 x 150	HBS+ Evo Ø8 x 80	4

\* disponibile in versione zincato nero (NDS00485/90/95)

## PRODOTTI CORRELATI

DUSS P16 SDS  
DUP16SDS



PUNTE ELICOIDALI  
F1410xxx



AVVITATORE A BATTERIA 14,4 V  
ATEU0131



INSERTO LUNGO TX30/TX40  
ATINX3050/40350







ETA 10/04/22

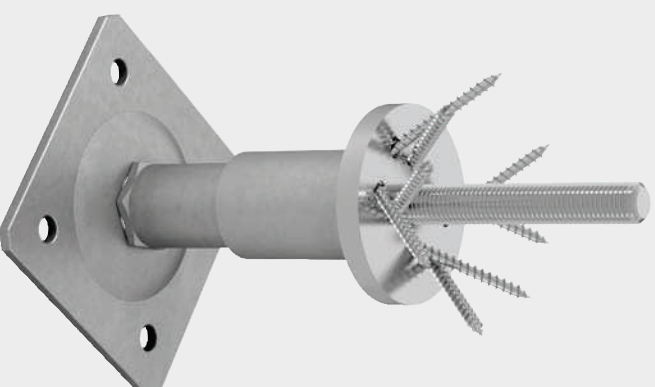


## PORTAPILASTRO REGOLABILE CON SISTEMA DISC

R30



- Regolabile in altezza anche a montaggio eseguito
- Resistente sia a compressione che a trazione
- Fori svasati nella piastra superiore per montaggio viti inclinate (incluse)



## DATI TECNICI

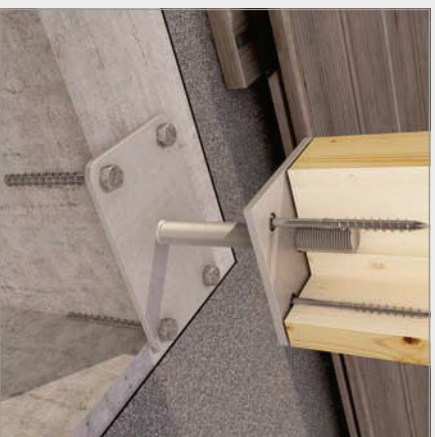
codice	tipo	piastra inf. (mm)	forifini. (n°xmm)	piastra DISC (mm)	altezza (mm)	barra Ø	viti/conf.	n°/conf.
FES01700	R30_1	120 x 120 x 6	4xØ11,5	Ø 80 x 6	135-170	16	8xviti DISC 06x60	4
FES01705	R30_2	160 x 160 x 6	4xØ11,5	Ø 120 x 10	165-210	20	16xviti DISC 06x80	4



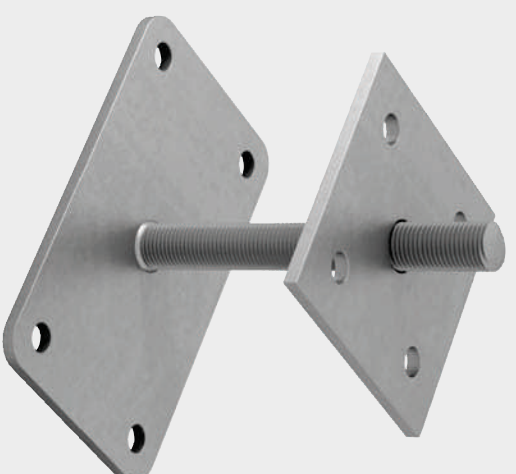
ETA 10/04/22

## PORTAPILASTRO REGOLABILE CON BARRA PASSANTE A BASE RETTANGOLARE

R40



- Installazione agevole dei tasselli grazie alla base rettangolare
- Rivestimento superficiale di alta qualità (Dacromet)
- Versatilità di impiego e di montaggio



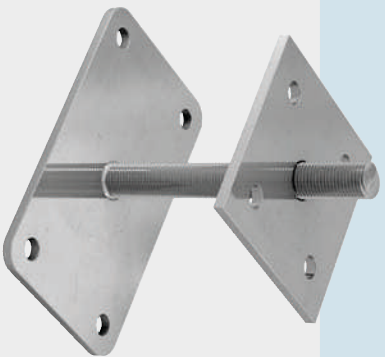
## DATI TECNICI

codice	tipo	piastra inf. (mm)	forifini. (n°xmm)	piastra sup. (mm)	fori sup. (n°xmm)	barra Ø x L (mm)	n°/conf.
FES00280	R40_3	160 x 100 x 6	4xØ11,5	100 x 100 x 6	4 x Ø11	20 x 150	1
FES00285	R40_4	160 x 100 x 6	4xØ11,5	100 x 100 x 6	4 x Ø11	24 x 250	1

\* disponibile in versione zincato nero (N0500280/85)

## PRODOTTI CORRELATI

HBS+ EVO  
HBSPrxxSKR ANCORANTE AVITABILE  
SKR10xxxXEP0X235\_4 RESINA EPOSSIDICA  
XP40060AB1 ANCORANTE METALLICO INOX  
A11095A4



# R140

PORTAPILASTRO REGOLABILE IN INOX  
CON BARRA PASSANTE A BASE RETTANGOLARE



ETA 10/0422

AIISI 304/L2  
INOX

## DATI TECNICI

codice	tipo	piastra inf. (mm)	fori inf. (n°xmm)	piastra sup. (mm)	fori sup. (n°xmm)	barra ØxL (mm)	n°/conf
AI500280	R40_3	160 x 100 x 6	4 x Ø11,5	100 x 100 x 6	4 x Ø11	20 x 150	1
AI500285	R40_4	160 x 100 x 6	4 x Ø11,5	100 x 100 x 6	4 x Ø11	24 x 250	1

# R40

PORTAPILASTRO REGOLABILE  
CON BARRA PASSANTE A BASE QUADRATA

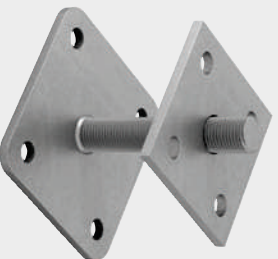


ETA 10/0422

S235  
DAC COAT

## DATI TECNICI

codice	tipo	piastra inf. (mm)	fori inf. (n°xmm)	piastra sup. (mm)	fori sup. (n°xmm)	barra ØxL (mm)	n°/conf
FE500265	R40_1	100 x 100 x 6	4 x Ø11,5	70 x 70 x 6	2 x Ø6	16 x 99	1
FE500270	R40_2	100 x 100 x 6	4 x Ø11,5	80 x 80 x 6	4 x Ø11	20 x 99	1



# R70

PORTAPILASTRO ANNEGATO NEL CEMENTO  
CON PIASTRA REGOLABILE

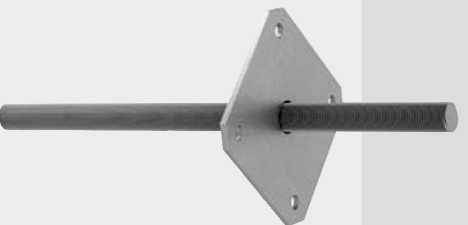


ETA 10/0422

S235  
DAC COAT

## DATI TECNICI

codice	tipo	piastra (mm)	fori (n°xmm)	barra ØxL (mm)	n°/conf
FE500440	R70_1	100 x 100 x 8	4 x Ø11	20 x 350	1
FE500445	R70_2	140 x 140 x 8	4 x Ø11	24 x 450	1



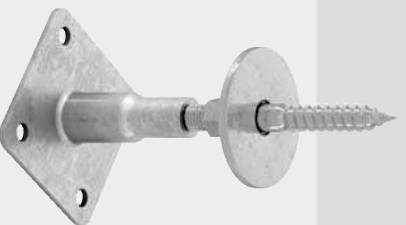
# R90

PORTAPILASTRO REGOLABILE  
CON VITE PASSANTE



ETA 10/0422

S235  
GALV

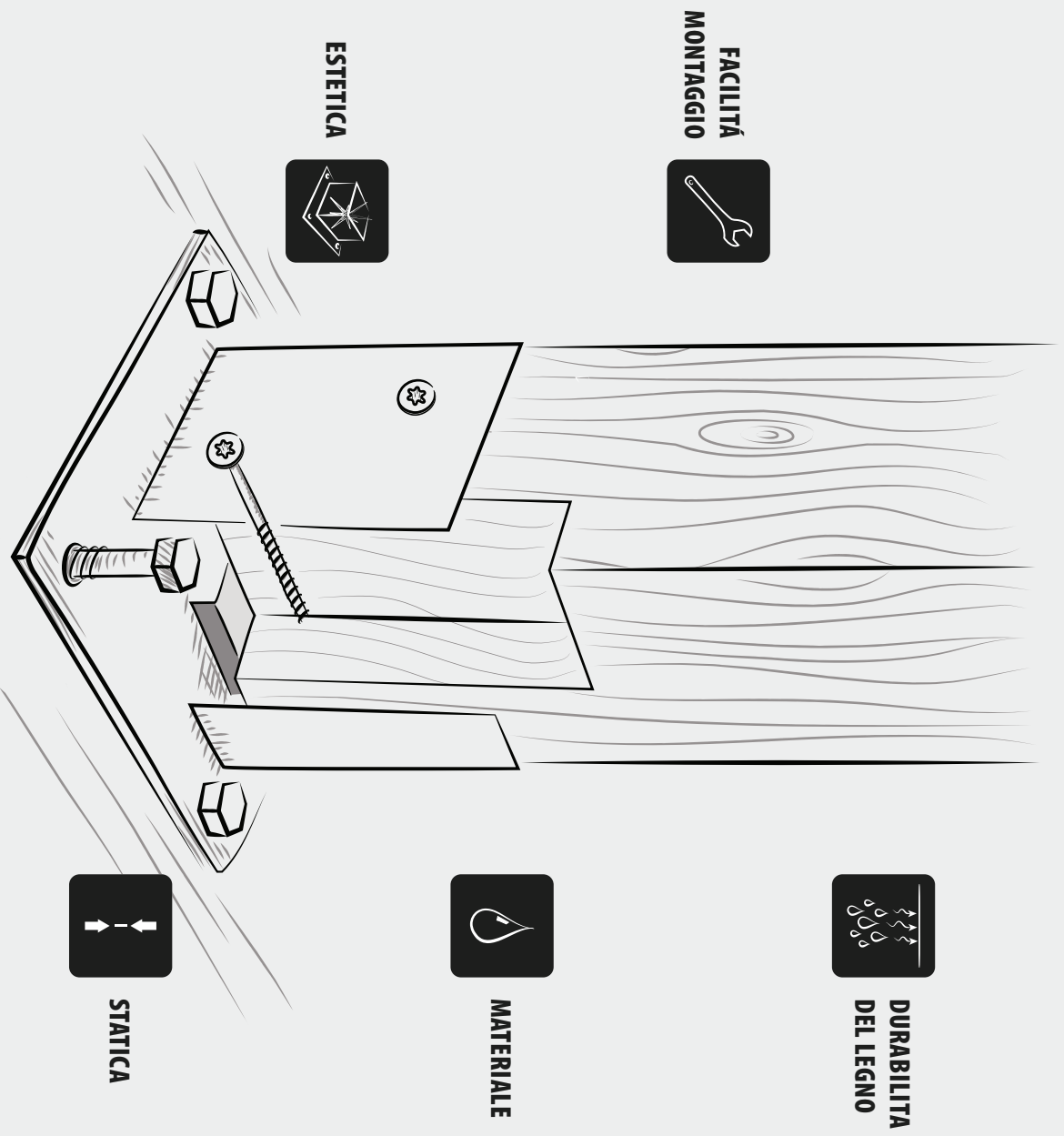












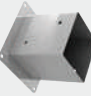












## DATI TECNICI

codice	tipo	piastra inf. (mm)	fori inf. (n°xmm)	piastra sup. (mm)	altezza (mm)	vite ØxL (mm)	n°/conf
FE500335	R90_1	100 x 100 x 5	4 x Ø11,5	Ø80 x 6	130 - 170	16 x 90	1

# 2. PORTAPILASTRI FISSI

COME SCEGLIERE IL PRODOTTO ADATTO

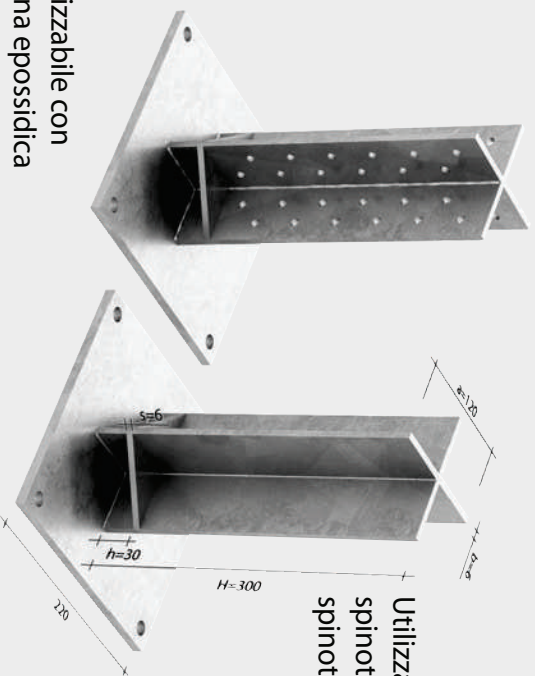


 <b>X10</b> pag. 12	 <b>F70</b> pag. 13	 <b>F51</b> pag. 13	 <b>F12</b> pag. 14	 <b>F11</b> pag. 14	 <b>F11</b> pag. 15
 <b>F10</b> pag. 15	 <b>F110</b> pag. 15	 <b>FB10</b> pag. 15	 <b>F20</b> pag. 16	 <b>F50</b> pag. 16	 <b>F150</b> pag. 16
 <b>FB50</b> pag. 16	 <b>M10</b> pag. 17	 <b>M20</b> pag. 17	 <b>M30</b> pag. 17	 <b>S40</b> pag. 17	 <b>M51</b> pag. 18
 <b>M52</b> pag. 18	 <b>R70</b> pag. 19	 <b>M50</b> pag. 19	 <b>M60</b> pag. 19	 <b>M70 q</b> pag. 20	 <b>M70 t</b> pag. 20

# X10

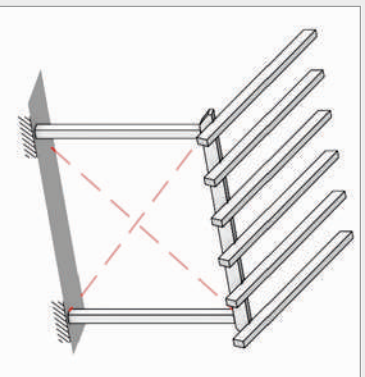
## PORTAPILASTRO A CROCE PER GIUNTI AD INCASTRO

Domanda di brevetto pendente



Utilizzabile con spinotti autoforanti, spinotti lisci e bulloni

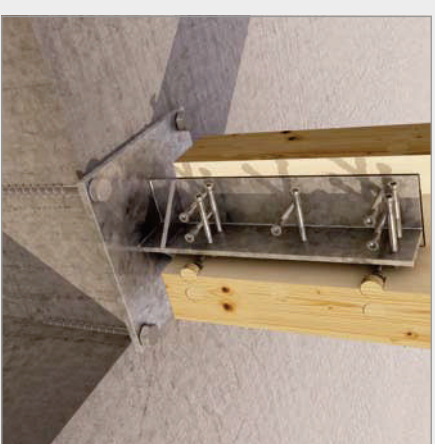
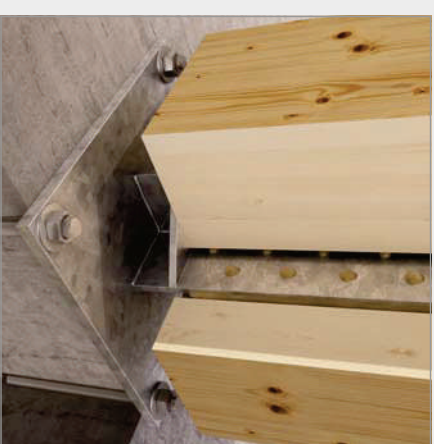
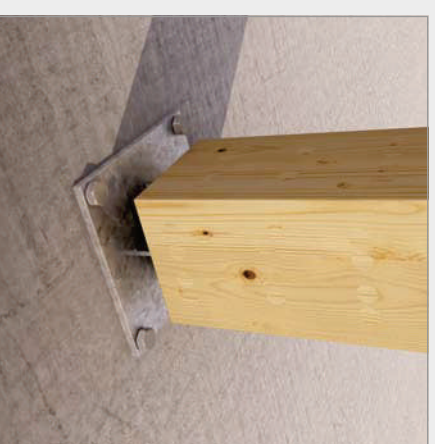
Utilizzabile con resina epossidica



Giunto ad incastro che non richiede controventi

- **Resistente a momento per vincoli di incastro alla base**
- Utilizzabile anche a completa scomparsa
- Doppia versione: lama liscia per spinotti autoforanti; lama forata per resina epossidica

DATI TECNICI						
codice	tipo	piastina base (mm)	fori base (n°xmm)	lama (a x b) (mm)	altezza (mm)	n°/conf
TPPKS101212	XS10_1	120 x 220 x 10	4 x Ø13	120 x 6	300	1
TPPKR101212	XR10_1	120 x 220 x 10	4 x Ø13	120 x 6	300	1



### PRODOTTI CORRELATI

**DISPOSITIVO SG230**  
MA200990 + accessori



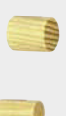
**WS SPINOTTO AUTOFORANTE**  
CS100xxx

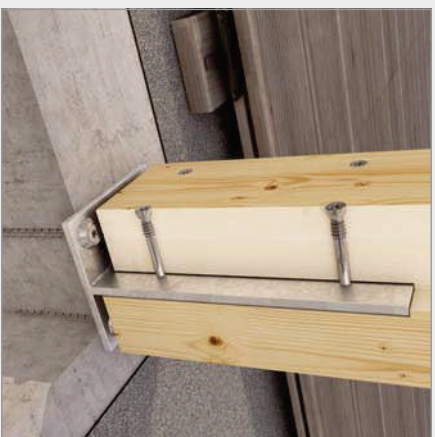


**SPINOTTO LISCIO**  
STAxXX



**TAPPI ABETE**  
FE71xxx



S235  
HOT DIP

- Giunzione di base a scomparsa
- Versatilità di impiego e di montaggio

## PORTAPILASTRO A "T" CON LAMA INTERNA

**F70**S235  
HOT DIP

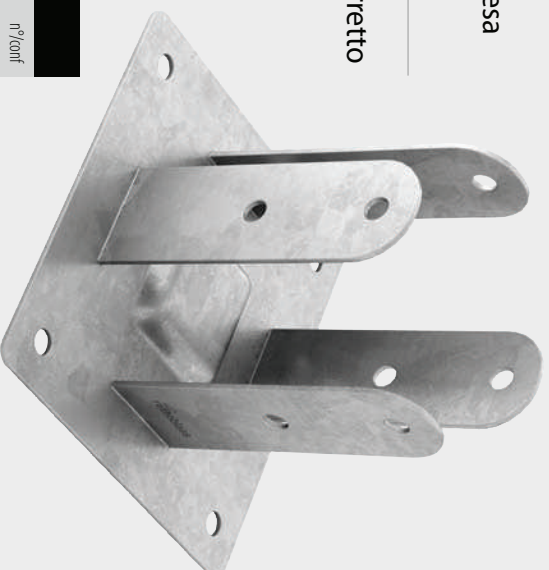
DATI TECNICI		altezza (mm)				n°/conf
codice	tipo	piastra base (mm) (for base (n°xmm) lama (a x b) (mm)	4 x 08	80 x 4	150	1
TYPE700808	F70_1	80 x 80 x 6	4 x 08	80 x 4	150	1
TYPE701010	F70_2	100 x 100 x 6	4 x 08	100 x 6	200	1

S235  
HOT DIP

## PORTAPILASTRO A FLANGE VERTICALI PER PILASTRO QUADRATO

**F51**

- Design ricercato per una resa estetica gradevole
- Rialzo integrato per un corretto deflusso d'acqua



DATI TECNICI		altezza (mm)				n°/conf	
codice	tipo	h (chtere) (mm)	150	200	225	4	1
TYPE511212	F51_1	121 x 121	187 x 187	4 x Ø11,5	8 x Ø11	50 x 150	1
TYPE511414	F51_2	141 x 141	207 x 207	4 x Ø11,5	8 x Ø11	60 x 200	1
TYPE511616	F51_3	161 x 161	227 x 227	4 x Ø13,0	8 x Ø11	80 x 200	1
TYPE511818	F51_4	181 x 181	247 x 247	4 x Ø13,0	8 x Ø11	80 x 225	1
TYPE512020	F51_5	201 x 201	267 x 267	4 x Ø13,0	8 x Ø11	80 x 225	1

## PRODOTTI CORRELATI

XEPON 226.4 / XEPOX 26  
XP400050 / XP4001xxANCORANTE AVVITIBILE SKR/SKS  
SKRxxx/SKSxxxABT ANCORANTE METALLICO INOX  
Alxxx44HBS + EVO  
HBSPxxx

# F12

PORTAPILASTRO AD ALL CURVE CON BASE A SCOMPARSA

S235  
HOT DIP



- Design semplice per una resa estetica classica
- Base a scomparsa con tassellatura nascosta



DATI TECNICI							
codice	tipo	base (mm)	altezza (mm)	spessore (mm)	fori base (r° x mm)	fori alti (mm)	n°/conf
TYPE120607	F12_1	60 x 72	100	2,5	4 x Ø8	4 x Ø11	1
TYPE120608	F12_2	60 x 82	100	2,5	4 x Ø8	4 x Ø11	1
TYPE120709	F12_3	70 x 92	120	2,5	4 x Ø8	4 x Ø11	1
TYPE120810	F12_4	80 x 102	120	2,5	4 x Ø8	4 x Ø11	1
TYPE121012	F12_5	100 x 122	140	2,5	4 x Ø8	4 x Ø11	1
TYPE121214	F12_6	120 x 142	160	3	4 x Ø13	4 x Ø11	1
TYPE121416	F12_7	140 x 162	180	3	4 x Ø13	4 x Ø11	1
TYPE080606	RIALZO	60	20	3	60	-	1

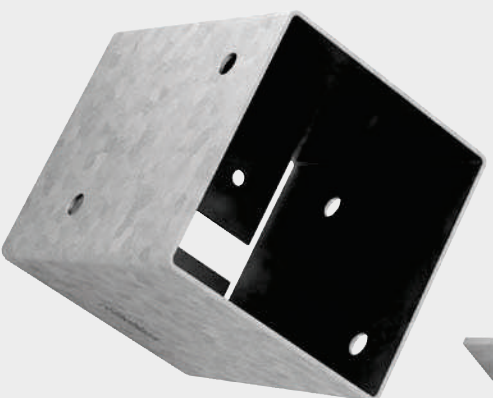
# F11

S235  
HOT DIP

PORTAPILASTRO A BICCHIERE CON BASE A SCOMPARSA



- Integrabile con rialzo per una corretta protezione all'acqua
- Base a scomparsa con tassellatura nascosta



DATI TECNICI							
codice	tipo	bicchiere (mm)	altezza (mm)	spessore (mm)	piatta base (mm fori base (r° x mm)	fori alti (mm)	n°/conf
TYPE110707	F11_1	71 x 71	150	2,5	4 x Ø8	4 x Ø11	1
TYPE110808	F11_2	81 x 81	150	2,5	4 x Ø8	4 x Ø11	1
TYPE110909	F11_3	91 x 91	150	2,5	4 x Ø8	4 x Ø11	1
TYPE111010	F11_4	101 x 101	150	2,5	4 x Ø8	4 x Ø11	1
TYPE111212	F11_5	121 x 121	150	2,5	4 x Ø8	4 x Ø11	1
TYPE111414	F11_6	141 x 141	200	3	4 x Ø13	4 x Ø11	1
TYPE111616	F11_7	161 x 161	200	3	4 x Ø13	4 x Ø11	1
TYPE080606	RIALZO	60	20	3	60	-	1

## PRODOTTI CORRELATI

HBS± EVO  
HBSPPXX



ANCORANTE AVVITABILE SKR/SKS  
SKR12XXX/SKS75XXX



RONDELLA DIN125 PER SKR  
UST13242



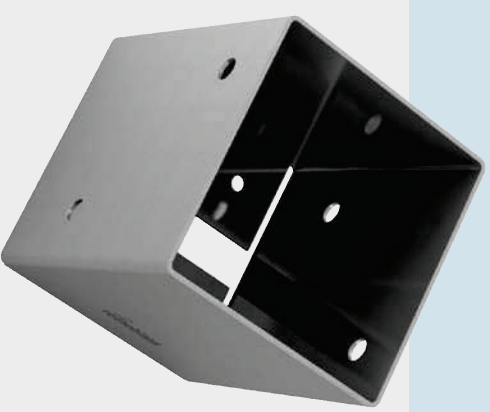
RONDELLA TORNITA PER SKS  
HUS8



ASI 304/A2  
INOX

## PORTAPILASTRO A BICCHIERE IN INOX CON BASE A SCOMPARSA

# F111



### DATI TECNICI

codice	tipo	bicchere (mm)	altezza (mm)	spessore (mm)	pietra base (mm)	fori base (r° x mm)	fori bicchiere (r° x mm)	n°/conf
TYPE111010	F111_1	101 x 101	150	2,5	4 x Ø8	4 x Ø11	-	1
TYPE111212	F111_2	121 x 121	150	2,5	4 x Ø8	4 x Ø11	-	1
TYPE111414	F111_3	141 x 141	200	3	4 x Ø13	4 x Ø11	-	1
TYPE111616	F111_4	161 x 161	200	3	4 x Ø13	4 x Ø11	-	1

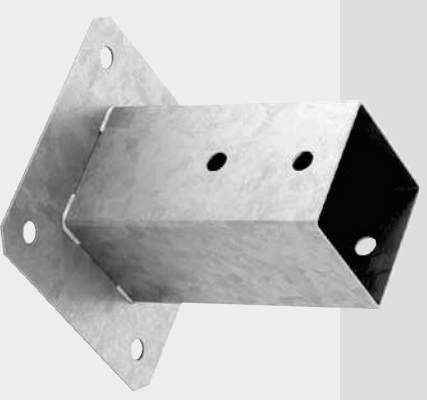
S235  
HOT DIP



ETA 10/0422

## PORTAPILASTRO A BICCHIERE PER PILASTRO QUADRATO

# F10



### DATI TECNICI

codice	tipo	bicchere (mm)	altezza (mm)	spessore (mm)	pietra base (mm)	fori base (r° x mm)	fori bicchiere (r° x mm)	n°/conf
FES00020	F10_1	71 x 71	150	2	150 x 150	4 x Ø11,5	4 x Ø11	1
FES00022	F10_3*	81 x 81	150	2	150 x 150	4 x Ø11,5	4 x Ø11	1
FES00025	F10_2	91 x 91	150	2	150 x 150	4 x Ø11,5	4 x Ø11	1

\* non in possesso di marcatura CE

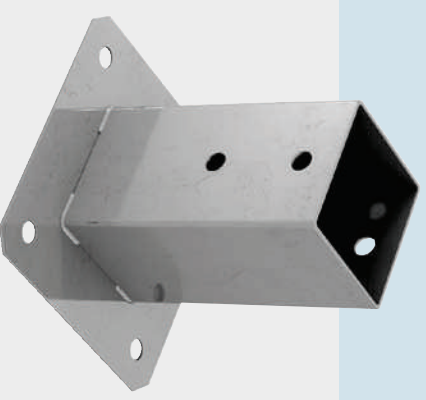
ASI 304/A2  
INOX



ETA 10/0422

## PORTAPILASTRO A BICCHIERE IN INOX PER PILASTRO QUADRATO

# F10



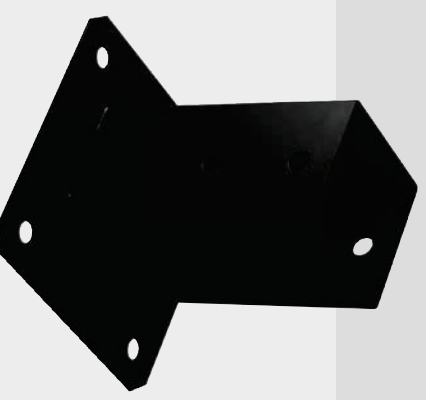
### DATI TECNICI

codice	tipo	bicchere (mm)	altezza (mm)	spessore (mm)	pietra base (mm)	fori base (r° x mm)	fori bicchiere (r° x mm)	n°/conf
AI500020	F10_1	71 x 71	150	2	150 x 150	4 x Ø11,5	4 x Ø11	1
AI500021	F10_2	91 x 91	150	2	150 x 150	4 x Ø11,5	4 x Ø11	1

BLACK

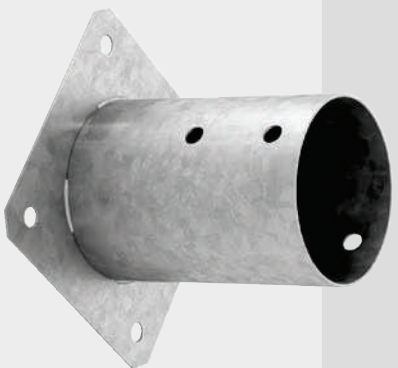
## PORTAPILASTRO A BICCHIERE ZINCATO NERO PER PILASTRO QUADRATO

# FB10



### DATI TECNICI

codice	tipo	bicchere (mm)	altezza (mm)	spessore (mm)	pietra base (mm)	fori base (r° x mm)	fori bicchiere (r° x mm)	n°/conf
NO500020	FB10_1	71 x 71	150	2	150 x 150	4 x Ø11,5	4 x Ø11	1
NO500025	FB10_2	91 x 91	150	2	150 x 150	4 x Ø11,5	4 x Ø11	1



# F20

PORTAPILASTRO A BICCHIERE  
PER PILASTRO TONDO



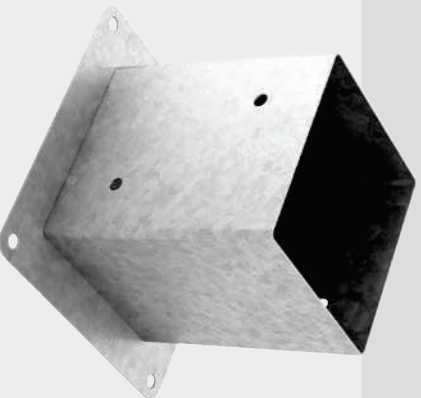
ETA 10/0422



#### DATI TECNICI

codice	tipo	bicchiere (mm)	altezza (mm)	spessore (mm)	piastrella base (mm) fori base (r <sup>2</sup> x mm)	fori bicchiere (r <sup>2</sup> x mm)	n°/conf
FE500030	F20_1	Ø 81	150	2	160 x 160	4 x Ø11,5	4 x Ø11
FE500035	F20_2	Ø 101	150	2	160 x 160	4 x Ø11,5	4 x Ø11
FE500040	F20_3	Ø 121	150	2	180 x 180	4 x Ø11,5	4 x Ø11
FE500045	F20_4	Ø 141	150	2	200 x 200	4 x Ø11,5	4 x Ø11

\* disponibile in versione zincato nero (N0500030/35/40/45)



# F50

PORTAPILASTRO A BICCHIERE PER PILASTRO  
QUADRATO GRANDE MISURA

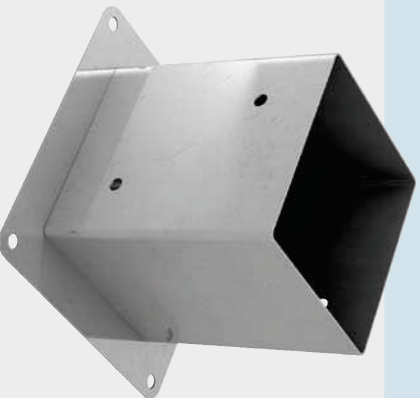


ETA 10/0422



#### DATI TECNICI

codice	tipo	bicchiere (mm)	altezza (mm)	spessore (mm)	piastrella base (mm) fori base (r <sup>2</sup> x mm)	fori bicchiere (r <sup>2</sup> x mm)	n°/conf
FE500050	F50_1	101 x 101	150	2,5	150 x 150	4 x Ø11,5	4 x Ø11
FE500055	F50_2	121 x 121	150	2,5	200 x 200	4 x Ø11,5	4 x Ø11
FE500060	F50_3	141 x 141	150	2,5	200 x 200	4 x Ø11,5	4 x Ø11
FE500065	F50_4	161 x 161	200	2,5	240 x 240	4 x Ø11,5	4 x Ø11
FE500066	F50_5	181 x 181	200	2,5	280 x 280	4 x Ø11,5	4 x Ø11
FE500070	F50_6	201 x 201	200	2,5	300 x 300	4 x Ø11,5	4 x Ø11



# F150

PORTAPILASTRO A BICCHIERE IN INOX  
PER PILASTRO QUADRATO GRANDE MISURA



ETA 10/0422



#### DATI TECNICI

codice	tipo	bicchiere (mm)	altezza (mm)	spessore (mm)	piastrella base (mm) fori base (r <sup>2</sup> x mm)	fori bicchiere (r <sup>2</sup> x mm)	n°/conf
A1500050	F150_1	101 x 101	150	2,5	150 x 150	4 x Ø11,5	4 x Ø11
A1500055	F150_2	121 x 121	150	2,5	200 x 200	4 x Ø11,5	4 x Ø11
A1500060	F150_3	141 x 141	150	2,5	200 x 200	4 x Ø11,5	4 x Ø11
A1500065	F150_4	161 x 161	200	2,5	240 x 240	4 x Ø11,5	4 x Ø11
A1500066	F150_5	181 x 181	200	2,5	280 x 280	4 x Ø11,5	4 x Ø11
A1500070	F150_6	201 x 201	200	2,5	300 x 300	4 x Ø11,5	4 x Ø11



# FB50

PORTAPILASTRO A BICCHIERE  
ZINCATO NERO PER PILASTRO QUADRATO GRANDE MISURA



#### DATI TECNICI

codice	tipo	bicchiere (mm)	altezza (mm)	spessore (mm)	piastrella base (mm) fori base (r <sup>2</sup> x mm)	fori bicchiere (r <sup>2</sup> x mm)	n°/conf
N0500050	FB50_1	101 x 101	150	2,5	150 x 150	4 x Ø11,5	4 x Ø11
N0500055	FB50_2	121 x 121	150	2,5	200 x 200	4 x Ø11,5	4 x Ø11
N0500060	FB50_3	141 x 141	150	2,5	200 x 200	4 x Ø11,5	4 x Ø11
N0500065	FB50_4	161 x 161	200	2,5	240 x 240	4 x Ø11,5	4 x Ø11
N0500066	FB50_5	181 x 181	200	2,5	280 x 280	4 x Ø11,5	4 x Ø11
N0500070	FB50_6	201 x 201	200	2,5	300 x 300	4 x Ø11,5	4 x Ø11



S235

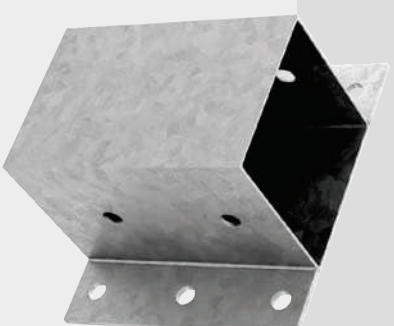


ETA 10/0422

## PORTAPILASTRO A MURO

# M10

DATI TECNICI								
codice	tipo	bicchiere(mm)	altezza (mm)	spessore (mm)	larghezza (mm)	fori muro (n°xmm)	fori bicchiere (n°xmm)	n°/conf
FE500140	M10_1	71x71	150	2	151	6xØ11	4xØ11	1
FE500145	M10_2	91x91	150	2	175	6xØ11	4xØ11	1



S235



ETA 10/0422

## PORTAPILASTRO A "U"

# M20

DATI TECNICI							
codice	tipo	base (mm)	altezza (mm)	spessore (mm)	plastrina base (mm)	fori plastro (n°xmm)	n°/conf
FE500180	M20_1	71x60	150	5	1xØ13+2xØ11,5	6xØ11	1
FE500185	M20_2	91x60	150	5	1xØ13+2xØ11,5	6xØ11	1
FE500190	M20_3	101x60	150	5	1xØ13+2xØ11,5	6xØ11	1
FE500195	M20_4	121x60	150	5	1xØ13+2xØ11,5	6xØ11	1



S235

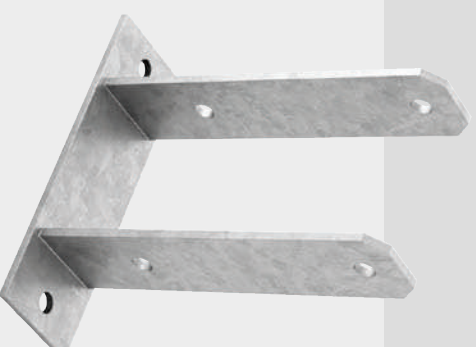


ETA 10/0422

## PORTAPILASTRO A STAFFA

# M30

DATI TECNICI								
codice	tipo	misura int. (mm)	altezza (mm)	spessore (mm)	plastrina base (mm)	fori base (n°xmm)	fori plastro (n°xmm)	n°/conf
FE500220	M30_1	71x50	200	5	160x60	2xØ11,5	4xØ11	1
FE500225	M30_2	81x50	200	5	170x60	2xØ11,5	4xØ11	1
FE500230	M30_3	91x50	200	5	180x60	2xØ11,5	4xØ11	1
FE500235	M30_4	101x50	200	5	190x60	2xØ11,5	4xØ11	1
FE500240	M30_5	121x50	200	5	210x60	2xØ11,5	4xØ11	1



S235

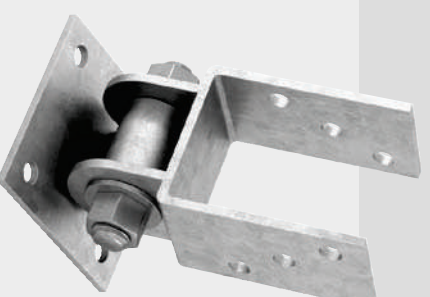


ETA 10/0422

## PORTAPILASTRO INCLINABILE

# S40

DATI TECNICI								
codice	tipo	misura int. (mm)	altezza (mm)	spessore (mm)	plastrina base (mm)	fori base (n°xmm)	fori plastro (n°xmm)	n°/conf
FE500360	S40_1	71x60	100	5	100x100	4xØ12	6xØ11	1
FE500365	S40_2	91x60	100	5	100x100	4xØ12	6xØ11	1

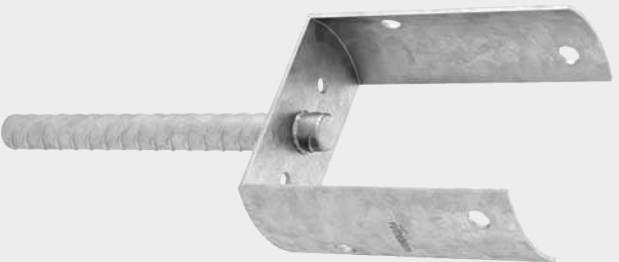


# M51

PORTAPILASTRO ANNEGATO NEL CEMENTO PER PALLI TONDI

S235  
HOT DIP

- Appoggio rialzato per garantire una corretta durabilità del legno
- Ideale per staccionate su supporti anche inclinati



## DATI TECNICI

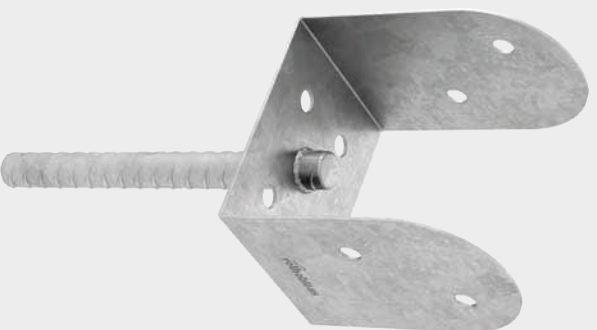
codice	tipo	bicchie (mm)	altezza (mm)	spessore (mm)	larghezza (mm)	fori muro (n° x mm)	barra Ø x L (mm)	n°/conf
TYPM5110100	M51_1	Ø 100	150	3	2 x Ø8	4 x Ø11	20 x 200	1
TYPM5110120	M51_2	Ø 120	150	3	2 x Ø8	4 x Ø11	20 x 200	1
TYPM5110140	M51_3	Ø 140	150	3	2 x Ø8	4 x Ø11	20 x 200	1

# M52

PORTAPILASTRO AD ALLE CURVE ANNEGATO NEL CEMENTO

S235  
HOT DIP

- Appoggio rialzato per garantire una corretta durabilità del legno
- Ideale per staccionate su supporti anche inclinati
- Design semplice per una resa estetica classica



## DATI TECNICI

codice	tipo	base (mm)	altezza (mm)	spessore (mm)	fori base (mm)	fori alti (mm)	barra Ø x L (mm)	n°/conf
TYPM520607	M52_1	60 x 72	100	2,5	4 x Ø8	4 x Ø11	20 x 200	1
TYPM520608	M52_2	60 x 82	100	2,5	4 x Ø8	4 x Ø11	20 x 200	1
TYPM520709	M52_3	70 x 92	120	2,5	4 x Ø8	4 x Ø11	20 x 200	1
TYPM520810	M52_4	80 x 102	120	2,5	4 x Ø8	4 x Ø11	20 x 200	1
TYPM521012	M52_5	100 x 122	140	2,5	4 x Ø8	4 x Ø11	20 x 200	1

## PRODOTTI CORRELATI

**TRACCIATORE A POLVERE**  
AM2010/15/20/25



**DUSS P16 SDS**  
DUP16SD5



**PUNTE PER CEMENTO**  
DUHPXXX



**RESINA EPO PLUS CE1**  
FE400070

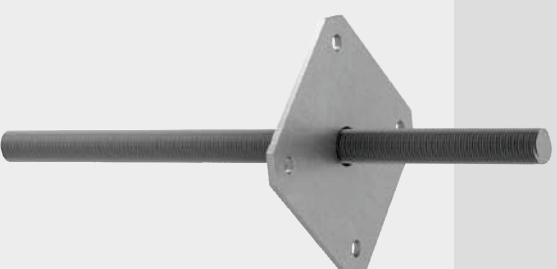


S235  
DAC COAT

ETA 10/0422

## PORTAPILASTRO ANNEGATO NEL CEMENTO CON PIASTRA REGOLABILE

# R70



### DATI TECNICI

codice	tipo	piastra (mm)	fori piastra (Ø x mm)	barra Ø x L (mm)	n°/conf
FES00440	R70_1	100 x 100 x 8	4 x Ø11	20 x 350	1
FES00445	R70_2	140 x 140 x 8	4 x Ø11	24 x 450	1

S235  
HOT DIP

ETA 10/0422

## PORTAPILASTRO A "U" ANNEGATO NEL GETTO

# M50



### DATI TECNICI

codice	tipo	base (mm)	altezza (mm)	spessore (mm)	fori piastra (mm)	barra Ø x L (mm)	n°/conf
FES00200	M50_1	71 x 60	150	5	6 x Ø11	20 x 200	1
FES00205	M50_2	91 x 60	150	5	6 x Ø11	20 x 200	1
FES00210	M50_3	101 x 60	150	5	6 x Ø11	20 x 200	1
FES00215	M50_4	121 x 60	150	5	6 x Ø11	20 x 200	1

S235  
HOT DIP

ETA 10/0422

# M60

## PORTAPILASTRO CON LAMA INTERNA ANNEGATO NEL GETTO



### DATI TECNICI

codice	tipo	base (mm)	altezza (mm)	spessore (mm)	fori piastra (mm)	barra Ø x L (mm)	n°/conf
FES00217	M60_1	80 x 80	130	8	4 x Ø11	20 x 250	1

### PRODOTTI CORRELATI

**PISTOLA PER EPO PLUS**  
AT0225**PUNTE ELICOIDALI 20/24mm**  
FT14103xx**AVVITATORE A BATTERIA 14,4V**  
ATEU0131**HBS+ EVO**  
HBSPxxx

# M70

PORTAPILASTRO A SFONDARE PER PALLI QUADRATI



ETA 10/0422

S235  
HOT DIP



- Ancoraggio a punta ideale per l'infissione nel suolo
- Utilizzabile per pali sprovvisti di fondamenta
- Bicchiere a base quadrata



## DATI TECNICI

codice	tipo	bicchieri (mm)	H bicchiere (mm)	spessore (mm)	fori bicchiere (p" x mm)	L punta (mm)	n°/conf
FES00000	M70_1	71 x 71	150	2	4 x Ø11	600	1
FES00005	M70_2	91 x 91	150	2	4 x Ø11	600	1
FES00006	M70_5 *	101 x 101	150	2	4 x Ø11	750	1
FES00007	M70_6 *	121 x 121	150	2	4 x Ø11	750	1

\* non in possesso di marcatura CE

# M70

PORTAPILASTRO A SFONDARE PER PALLI TONDI



ETA 10/0422

S235  
HOT DIP



- Ancoraggio a punta ideale per l'infissione nel suolo
- Utilizzabile per pali sprovvisti di fondamenta
- Bicchiere a base tonda



## DATI TECNICI

codice	tipo	bicchieri (mm)	H bicchiere (mm)	spessore (mm)	fori bicchiere (p" x mm)	L punta (mm)	n°/conf
FES00010	M70_3	Ø 81	145	2	4 x Ø11	453	1
FES00015	M70_4	Ø 101	145	2	4 x Ø11	453	1

## PRODOTTI CORRELATI

**HBS+ EVO**  
HBSPPXX



**MAZZA CON MANICO**  
ATMAA0040



**LIVELLA DI PRECISIONE**  
AM0020

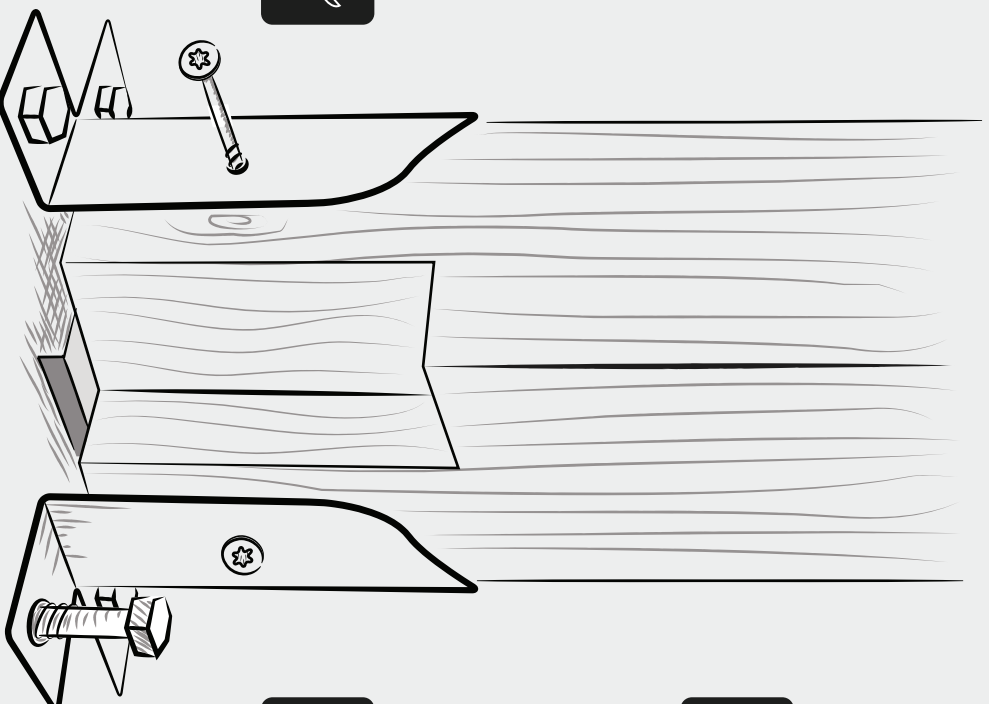


**TESSUTO PER SOTTOFONDO**  
FE014565



# 3. PORTAPILASTRI FISSI DOPPI

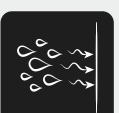
COME SCEGLIERE IL PRODOTTO ADATTO



**FACILITÀ  
MONTAGGIO**



**DURABILITÀ  
DEL LEGNO**



**MATERIALE**



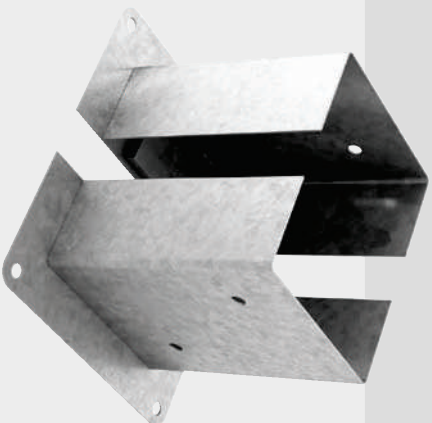
**ESTETICA**



**STATICA**



 <b>FD10</b> pag. 22	 <b>FD20</b> pag. 22	 <b>FD30</b> pag. 22	 <b>FD40</b> pag. 22
 <b>FDB50</b> pag. 23	 <b>FDB60</b> pag. 23	 <b>FDB80</b> pag. 23	 <b>FDB90</b> pag. 23



# FD10

## PORTAPILASTRO DOPPIO A BICCHIERE GRANDE MISURA

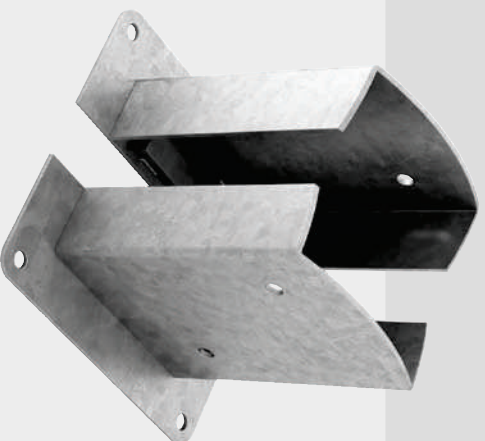


ETA 10/0422



### DATI TECNICI

codice	tipo	bicchiere (mm)	altezza (mm)	spessore (mm)	piastina base (mm)	fori base (r x mm)	fori bicchiere (r x mm)	n°/conf
FE500095	FD10_1	121 x 56	200	2,5	200 x 95	2 x Ø11,5	2 x Ø11	1
FE500100	FD10_2	141 x 66	200	2,5	220 x 105	2 x Ø11,5	2 x Ø11	1
FE500105	FD10_3	161 x 76	200	2,5	240 x 115	2 x Ø11,5	2 x Ø11	1
FE500110	FD10_4	181 x 86	200	2,5	260 x 125	2 x Ø11,5	2 x Ø11	1
FE500115	FD10_5	201 x 96	200	2,5	280 x 135	2 x Ø11,5	2 x Ø11	1



# FD20

## PORTAPILASTRO DOPPIO A BICCHIERE SPESSORE 4MM



ETA 10/0422



### DATI TECNICI

codice	tipo	bicchiere (mm)	altezza (mm)	spessore (mm)	piastina base (mm)	fori base (r x mm)	fori bicchiere (r x mm)	n°/conf
FE500120	FD20_1	121 x 38	200	4	200 x 78	2 x Ø11,5	2 x Ø11	1
FE500125	FD20_2	141 x 46	200	4	220 x 85	2 x Ø11,5	2 x Ø11	1
FE500130	FD20_3	161 x 54	200	4	240 x 92	2 x Ø11,5	2 x Ø11	1
FE500135	FD20_4	201 x 66	200	4	280 x 105	2 x Ø11,5	2 x Ø11	1

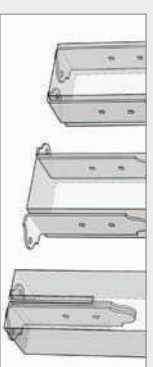


# FD30

## PORTAPILASTRO LATERALE DOPPIO A "L"



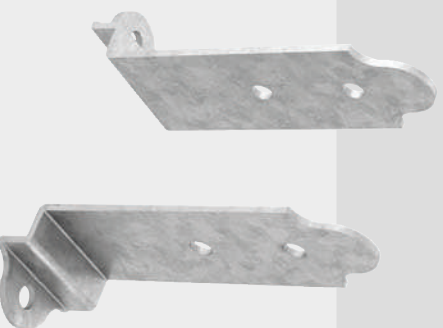
ETA 10/0422



### DATI TECNICI

codice	tipo	altezza (mm)	spessore (mm)	base (mm)	fori base (r x mm)	fori pilastro (r x mm)	n°/conf
FE500465	FD30_1	180	4	60 x 50	1 x Ø11,5	2 x Ø11	1
FE500470	FD30_2	240	4	80 x 50	1 x Ø11,5	2 x Ø11	1

\* disponibile in versione zincato nero (N0500465/70)

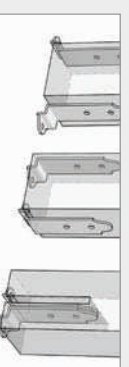


# FD40

## PORTAPILASTRO LATERALE DOPPIO RIALZATO



ETA 10/0422



### DATI TECNICI

codice	tipo	altezza (mm)	altezza (mm)	spessore (mm)	base (mm)	fori base (r x mm)	fori pilastro (r x mm)	n°/conf
FE500475	FD40_1	20	180	4	60 x 50	1 x Ø11,5	2 x Ø11	1
FE500480	FD40_2	20	240	4	80 x 60	1 x Ø11,5	2 x Ø11	1

\* disponibile in versione zincato nero (N0500475/80)

S235

HOT DIP



ETA 10/0422

## PORTAPILASTRO D'ANGOLO DOPPIO AD ALI INTERNE

# FD50

### DATI TECNICI

codice	tipo	altezza (mm)	spessore (mm)	piastro base (mm) for base (l <sup>a</sup> x mm)	fori piastro (l <sup>a</sup> x mm)	n°/conf
FES00420	FD50_1	185	4	46 x 46	1 x Ø11,5	2 x Ø11
FES00425	FD50_2	220	4	76 x 76	1 x Ø11,5	2 x Ø11



BLACK



## PORTAPILASTRO D'ANGOLO DOPPIO AD ALI INTERNE ZINCATO NERO

# FDB50

### DATI TECNICI

codice	tipo	altezza (mm)	spessore (mm)	piastro base (mm) for base (l <sup>a</sup> x mm)	fori piastro (l <sup>a</sup> x mm)	n°/conf
ND500420	FDB50_1	185	4	46 x 46	1 x Ø11,5	2 x Ø11
ND500425	FDB50_2	220	4	76 x 76	1 x Ø11,5	2 x Ø11



S235

HOT DIP



ETA 10/0422

## PORTAPILASTRO D'ANGOLO DOPPIO AD ALI ESTERNE

# FD60

### DATI TECNICI

codice	tipo	ala	altezza (mm)	spessore (mm)	piastro base (mm) for base (l <sup>a</sup> x mm)	fori piastro (l <sup>a</sup> x mm)	n°/conf
FES00430	FD60_1	40 x 43	185	4	46 x 46	1 x Ø11,5	2 x Ø11
FES00435	FD60_2	50 x 73	220	4	76 x 76	1 x Ø11,5	2 x Ø11



BLACK



## PORTAPILASTRO D'ANGOLO DOPPIO AD ALI ESTERNE ZINCATO NERO

# FD60

### DATI TECNICI

codice	tipo	ala	altezza (mm)	spessore (mm)	piastro base (mm) for base (l <sup>a</sup> x mm)	fori piastro (l <sup>a</sup> x mm)	n°/conf
ND500430	FD60_1	40 x 43	185	4	46 x 46	1 x Ø11,5	2 x Ø11
ND500435	FD60_2	50 x 73	220	4	76 x 76	1 x Ø11,5	2 x Ø11



# HBS+ EVO



VITE PER ESTERNI  
CON RIVESTIMENTO REVODIP

DATI TECNICI			
codice	Ø x L (mm)	inserto	n°/conf
HBSF860	6 x 80	TX30	100
HBSF690	6 x 90	TX30	100
HBSF6100	6 x 100	TX30	100
HBSF840	8 x 40	TX40	100
HBSF860	8 x 60	TX40	100
HBSF880	8 x 80	TX40	100



# HBS+ EVO NERA



VITE PER LEGNO  
ZINCAIATA NERA

DATI TECNICI			
codice	Ø x L (mm)	inserto	n°/conf
NOHBSF840	8 x 40	TX40	100
NOHBSF860	8 x 60	TX40	100

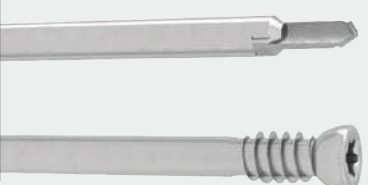


# WSS



SPINOTTO AUTOFORANTE

DATI TECNICI			
codice	Ø x L (mm)	inserto	n°/conf
CS100165	7 x 73	TX40	100
CS100160	7 x 93	TX40	100
CS100240	7 x 113	TX40	100
CS100245	7 x 133	TX40	100
CS100215	7 x 153	TX40	100
CS100220	7 x 173	TX40	100
CS100225	7 x 193	TX40	100
CS100250	7 x 213	TX40	100
CS100255	7 x 233	TX40	100



# SPINOTTO



LISCIO

DATI TECNICI			
codice	Ø (mm)	L (mm)	n°/conf
SIA1250	12	50	50
SIA1260	12	60	50
...	...	...	...
SIA12180	12	180	50
SIA12200	12	200	50

NOTA: gamma completa su [www.rothoblaas.com](http://www.rothoblaas.com)



# TBS



VITE PER LEGNO  
A TESTA LARGA

DATI TECNICI			
codice	Ø x L (mm)	inserto	n°/conf
TBS840	8 x 40	TX40	100



# SCI

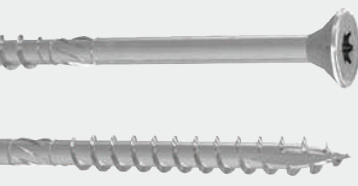
VITE PER ESTERNI  
INOX AISI304/A2

AISI 304/A2  
INOX

## DATI TECNICI

codice	Ø x L (mm)	inserto	n°/conf
SCI860	8 x 60	TX40	100

RONDELLA A2 tornita inox AISI304/A2			
codice	Ø x L (mm)	inserto	n°/conf
SC88	8		50



# SKR

ANCORANTE AVVITABILE  
A TESTA ESAGONALE

DATI TECNICI				
codice	Ø x L (mm)	foro (mm)	dh	n°/conf
SKR1080	10 x 80	8	16	50
SKR10100	10 x 100	8	16	25
SKR10120	10 x 120	8	16	25
SKR12100	12 x 100	10	16	25
SKR12120	12 x 120	10	16	25



# RONDELLA SKR

RONDELLA PER ANCORANTE  
AVVITABILE SKR

## DATI TECNICI

codice	Ø (mm)	s (mm)	n°/conf
U1S10302	10,5	2,5	250
U1S13242	13	2,5	250





# SKS

ANCORANTE AVVITABILE  
A TESTA SVASATA

DATI TECNICI			
codice	Ø x L (mm)	foro (mm)	insetto n°/conf
SKS7560	7,5 x 60	6	TX40 100
SKS7580	7,5 x 80	6	TX40 100
SKS75100	7,5 x 100	6	TX40 100



# RONDELLA SKS

RONDELLA TORNITA  
PER ANCORANTE AVVITABILE SKS

DATI TECNICI			
codice	Øint (mm)	Øext (mm)	n°/conf
HUS8	8	25	50



# AB1

ANCORANTE METALLICO  
PESANTE CE1 IN INOX AISI316/A4



AISI 316/A4  
INOX

DATI TECNICI			
codice	Ø x L (mm)	L filetto (mm)	n°/conf
AI1095A4	10 x 92	47	50
AI10132A4	10 x 132	87	50
AI12110A4	12 x 118	68	50
AI12165A4	12 x 163	113	50



# BARRA FILETTATA

INA CLASSE 5.8 CON DADO

DATI TECNICI			
codice	Ø barra (mm)	L (mm)	n°/conf
FE210105	M10	110	10
FE210110	M10	130	10
FE210115	M12	130	10



# EPO PLUS

RESINA EPOSSIDICA CE1



DATI TECNICI		
codice	formato (ml)	n°/conf
FE40070	385	1



# PISTOLA

PISTOLA PER EPO PLUS

DATI TECNICI		
codice	formato (ml)	n°/conf
AI0225	385	1



# XEPOX

ADESIVO EPOSSIDICO  
BICOMPONENTE



DATI TECNICI			
codice	tipo	formato (ml)	n°/conf
XP400050	226,4	400	1
XP400100	26	A+B = 3lt	1
XP400120	26	A+B = 5lt	1



# PISTOLA

PISTOLA PER CARTUCCE

DATI TECNICI		
codice		n°/conf
AI01100		1







EDIZIONE 1



03PPIT

**rothoblaas**

Rotho Blaas srl • I-39040 Cortaccia (BZ) • Via Dell'Adige 2/1 • Tel. +39 0471 81 84 00 • Fax +39 0471 81 84 84 • [Info@rothoblaas.com](mailto:Info@rothoblaas.com)